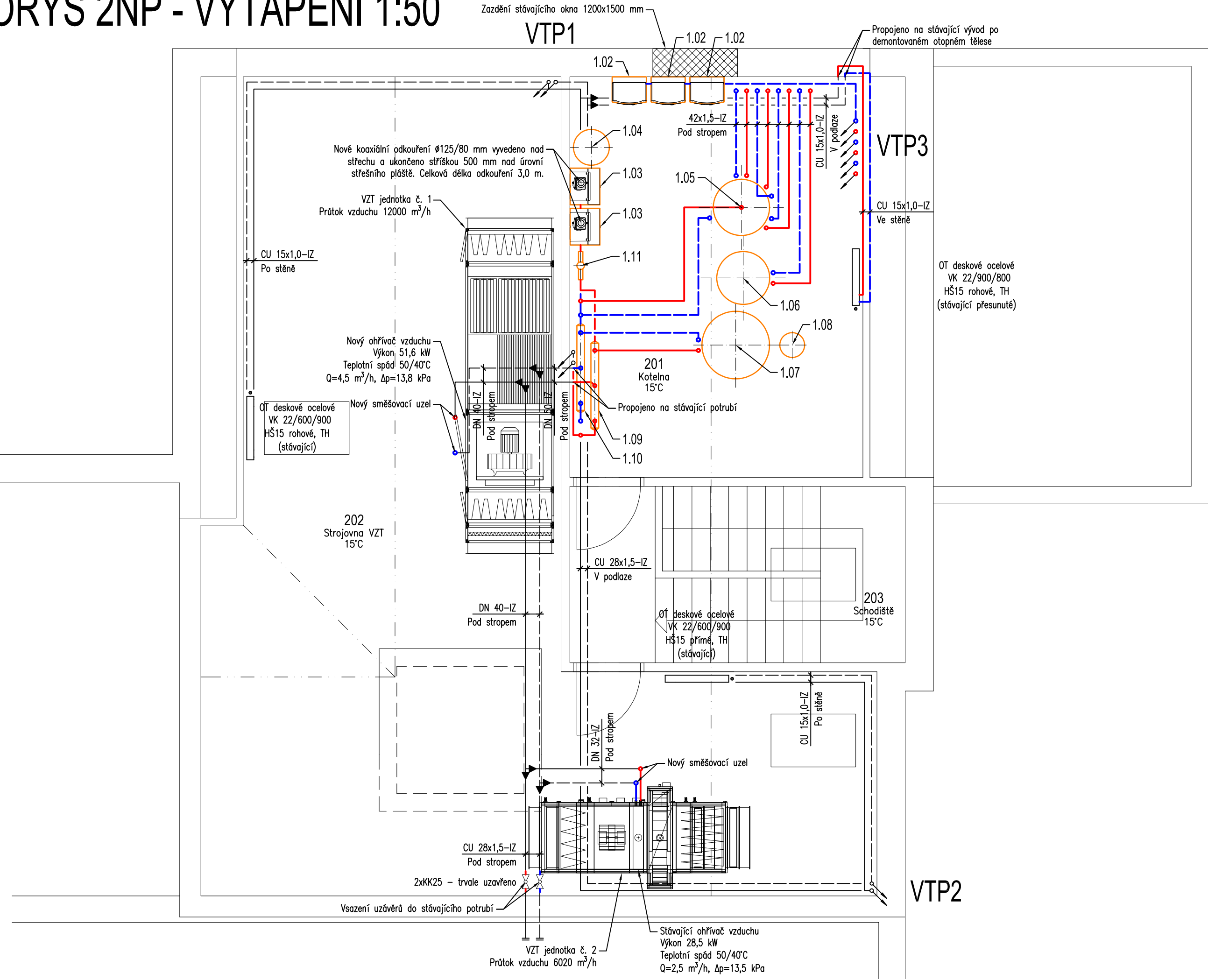


PŮDORYS 2NP - VYTÁPĚNÍ 1:50



Legenda:

- Potrubí:
- přívodní potrubí topné vody – nové
 - - - vratné potrubí topné vody – nové
 - přívodní potrubí topné vody – stávající
 - - - vratné potrubí topné vody – stávající
 - × × × demontované potrubí

Potrubí z nelegované oceli vně pozinkované spojované lisováním a CU je označeno vnějším průměrem x tloušťkou stěny. Ocelové potrubí a armatury jsou označeny jmenovitou světlostí DN/ID.

- otopné těleso deskové – nové
- otopné těleso deskové – stávající

Legenda zařízení	
1.01	Tepelné čerpadlo vzduch/voda, topný výkon 14,00 kW (A2/W35), topný výkon 12,45 kW (A-7/W35), maximální elektrický příkon 7,2 kW, topný faktor 4,03 (A2/W35), topný faktor 2,55 (A2/W35), hmotnost 132 kg, podrobná specifikace viz. technická zpráva
1.02	Vnitřní jednotka tepelného čerpadla, součástí je oběhové čerpadlo, pojistný ventil 3 bary, napájení 400 V, jistič 16 A, elektrický dohřev 3/6/9 kW (nastaveno na 3,0 kW), expanzní nádoba o objemu 10 l, hmotnost 35 kg
1.03	Závěsný plynový kondenzační kotel, jmenovitý tepelný výkon topení 6,0–47,9 kW (80/60°C), 6,6–49,9 kW (50/30°C), spotřebič v provedení C, podrobná specifikace viz. technická zpráva
1.04	Tlaková expanzní nádoba pro topnou soustavu, objem 100 l, 6 bar, výška 669 mm, průměr 512 mm, připojení DN 25
1.05	Akumulační zásobník topné vody, objem 500 l, tl. tepelné izolace 100 mm, 3 bary a 95 °C, výška 2200 mm, průměr 800 mm vč. tepelné izolace. 2xhrdlo DN 50, 6xhrdlo DN 40, vypouštění DN 40, 2xnávarek pro teplotní čidlo DN 15, 2xjímka DN 15 pro teploměr, 3xplech pro příložné čidlo
1.06	Zásobníkový ohřivač teplé vody, smaltovaný, objem 469 l, max. 10 bar a 95 °C na straně pitné vody, max. 10 bar a 110 °C na straně topné vody, výhřevná plocha výměníku 6,2 m², výška 1961 mm, průměr 750 mm včetně tepelné izolace, hmotnost 222 kg, elektrické topné těleso 400 V, 6,0 kW
1.07	Zásobníkový ohřivač teplé vody, smaltovaný, objem 729 l, max. 10 bar a 95 °C na straně pitné vody, max. 10 bar a 110 °C na straně topné vody, výhřevná plocha výměníku 7,0 m², výška 2053 mm, průměr 960 mm včetně tepelné izolace, hmotnost 263 kg, elektrické topné těleso 400 V, 6,0 kW
1.08	Tlaková expanzní nádoba pro pitnou vodu objem 33 l, 10 bar, výška 468 mm, průměr 354 mm, připojení DN 32, hmotnost 5,3 kg
1.09	Rozdělovač DN 100, délka 1200 mm
1.10	Sběrač DN 100, délka 1200 mm
1.11	HVDT DN 100, připojení DN 50, Q=5,7 m³/h, výška 600 mm

VED.PROJEKTANT		VYPRACOVAL		KONTROLOVAL							
ING. MICHAL PÁTEK		ING. MICHAL PÁTEK		MILOSLAV KOMÁREK							
OBEC: CHOCEŇ			KRAJ: PARDUBICKÝ								
INVESTOR: MĚSTO CHOCEŇ, JUNGMANNOVA 301, CHOCEŇ 565 01											
STAVBA: SNIŽENÍ ENERGETICKÉ NÁROČNOSTI, ŠKOLNÍ JÍDELNA FÜGNEROVA 147, CHOCEŇ						K Mont Choceň, s.r.o. www.kmont.cz					
						FORMÁT			3x A4		č.paré:
						REVIZE			0		
						DATUM			03/2024		
						ÚČEL, STUPEŇ			DSP+DPS		
			Č. ZAKÁZKY			24/5157					
ČÁST:		D.1.4.1 – VYTÁPĚNÍ				MĚŘÍTKO		Č.PŘÍLOHY			
NÁZEV PŘÍLOHY:		PŮDORYS 2NP				1:50		D.1.4.1.05			